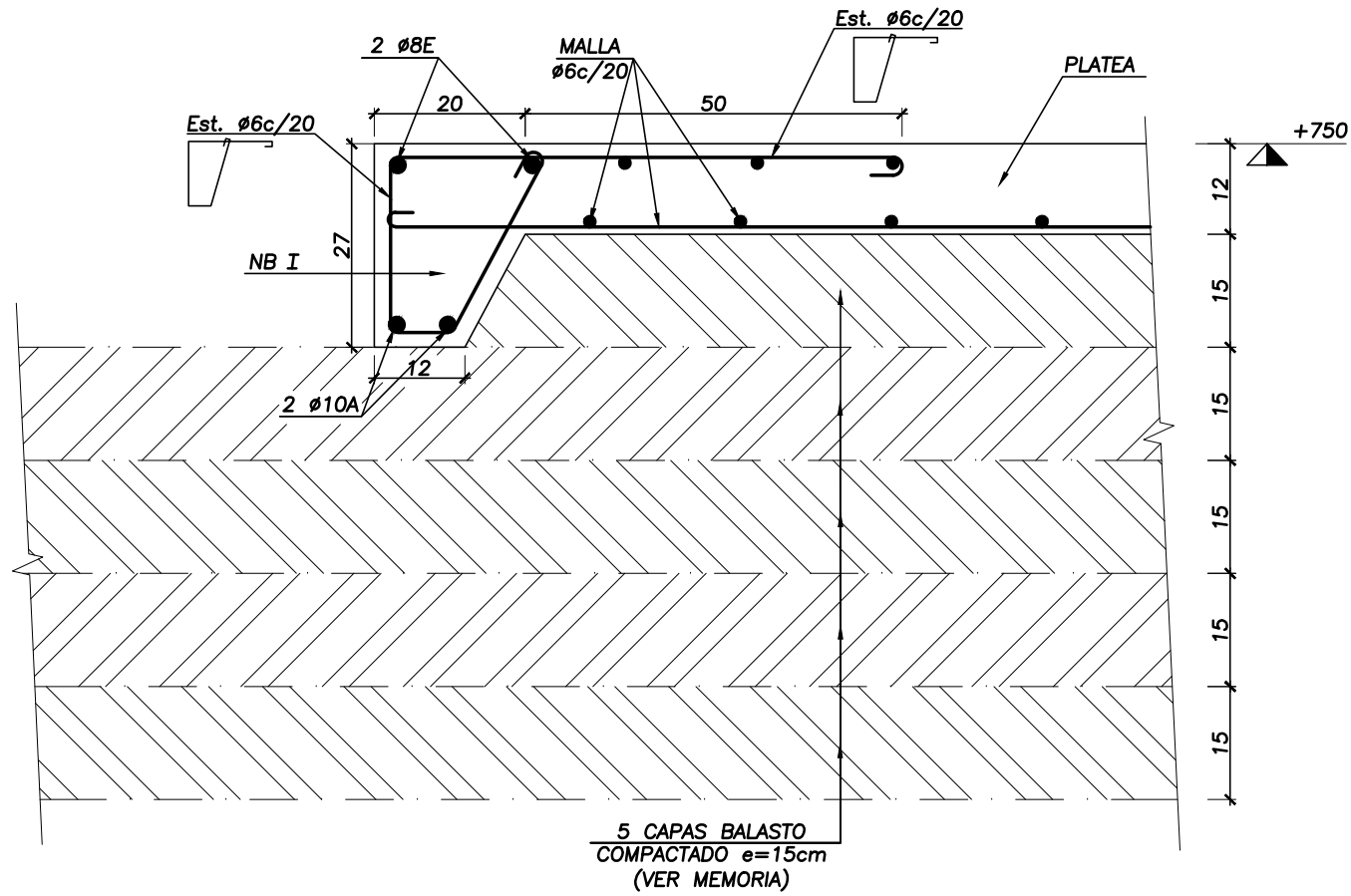
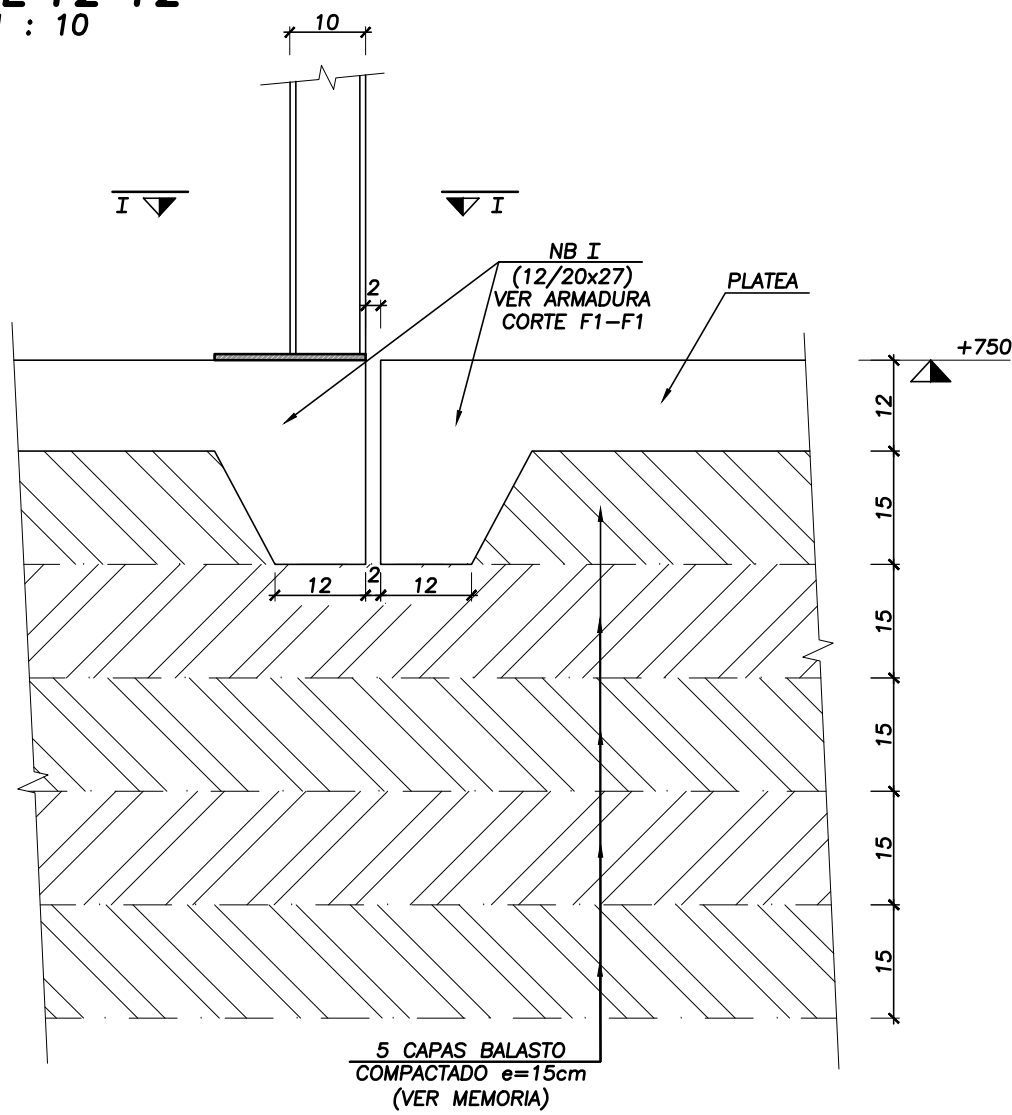


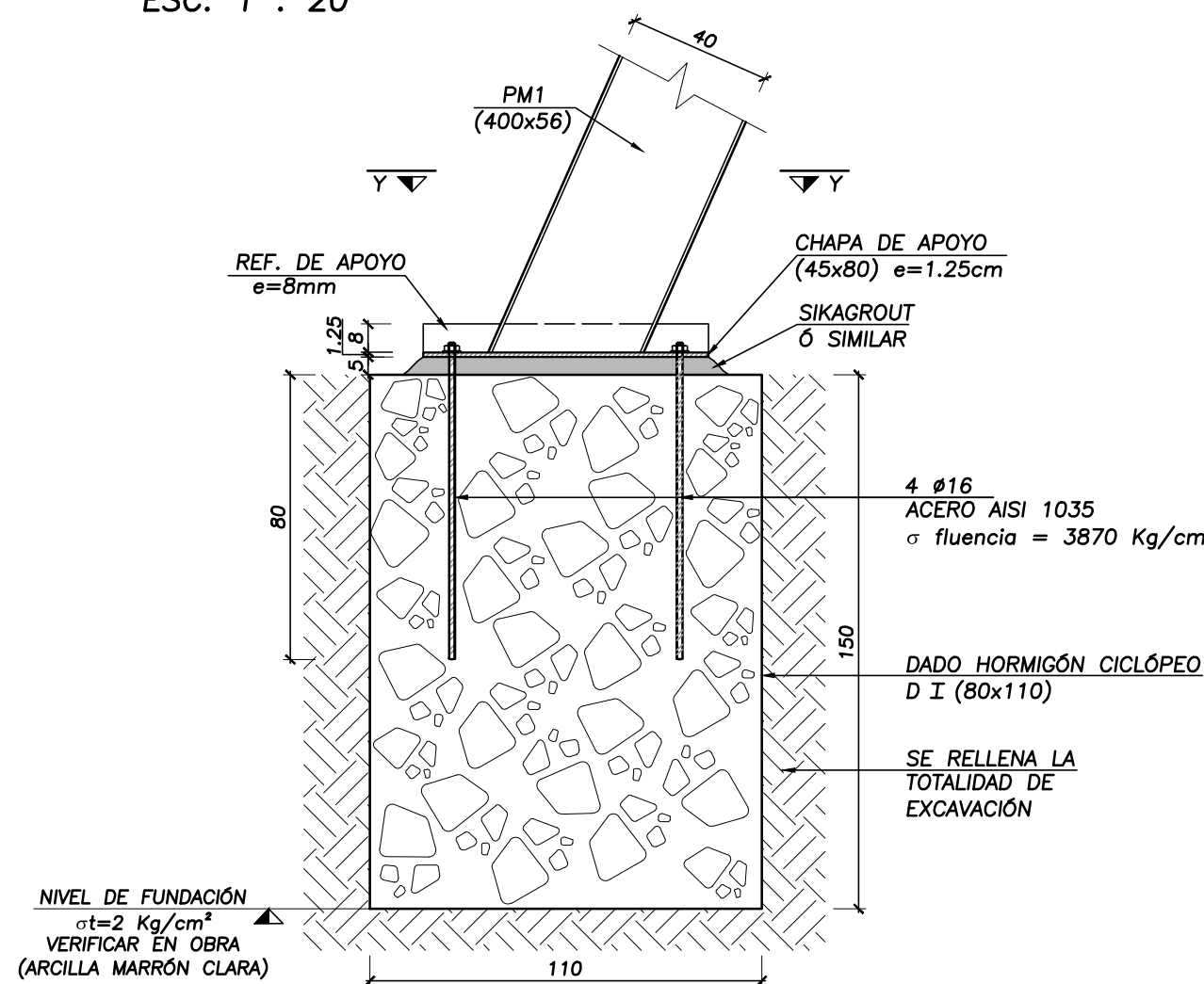
CORTE F1-F1
ESC. 1 : 10



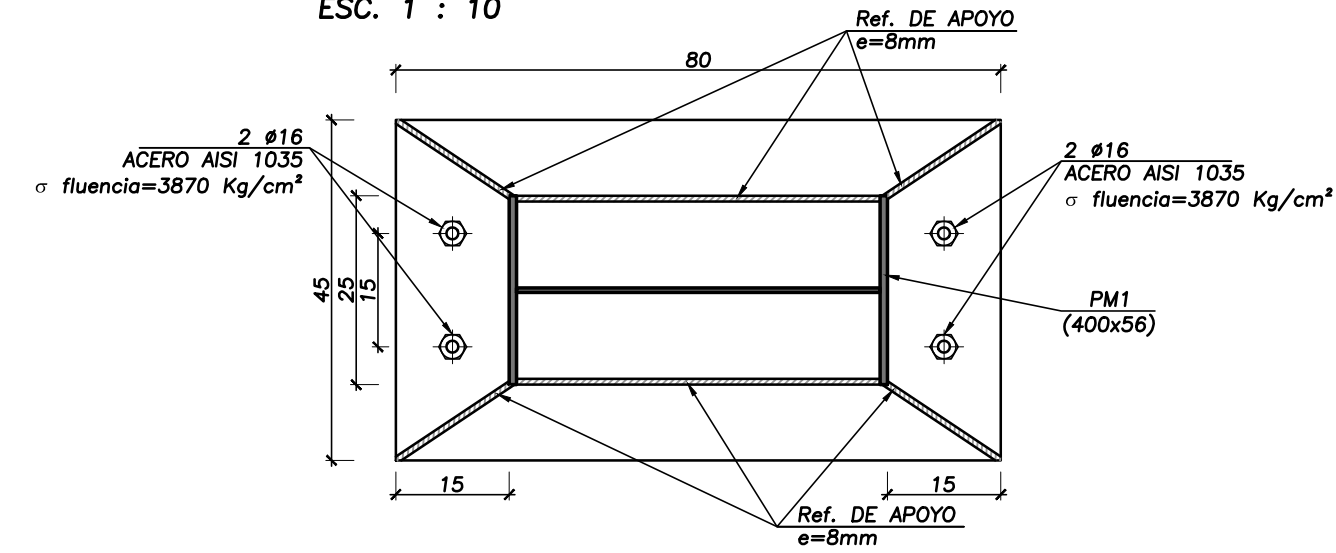
CORTE F2-F2
ESC. 1 : 10



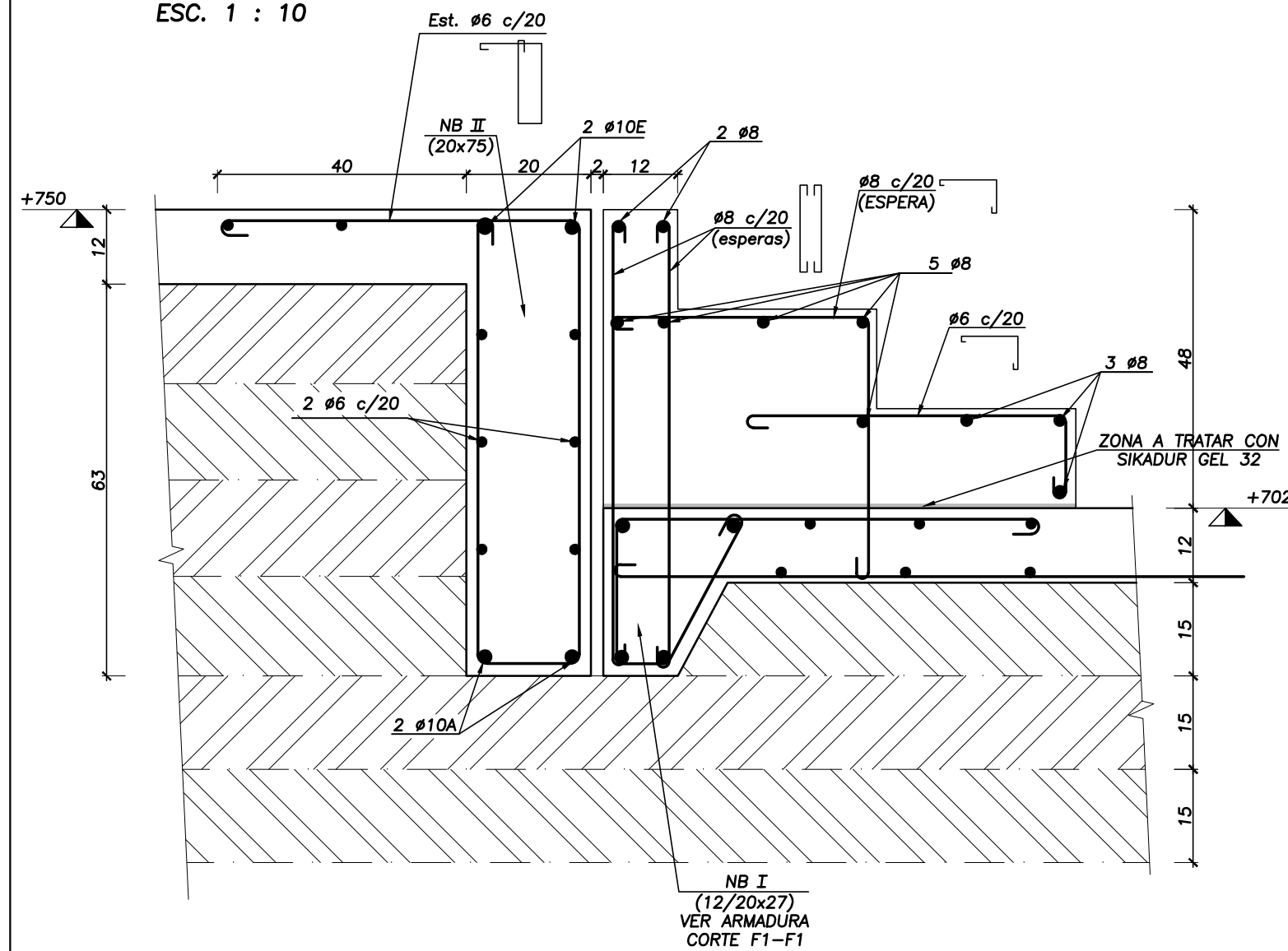
DETALLE DADO HORMIGÓN CICLÓPEO D I
ESC. 1 : 20



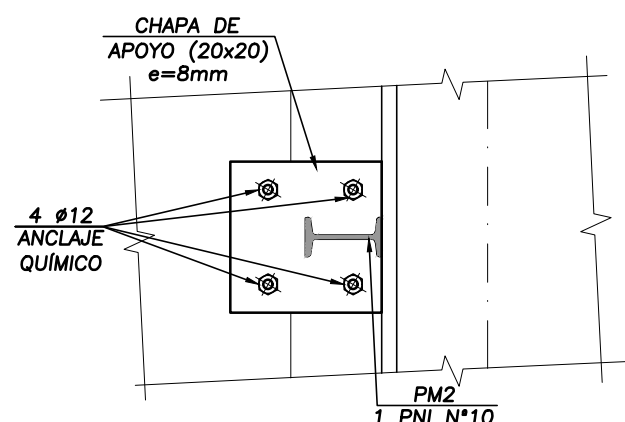
CORTE Y-Y
ESC. 1 : 10



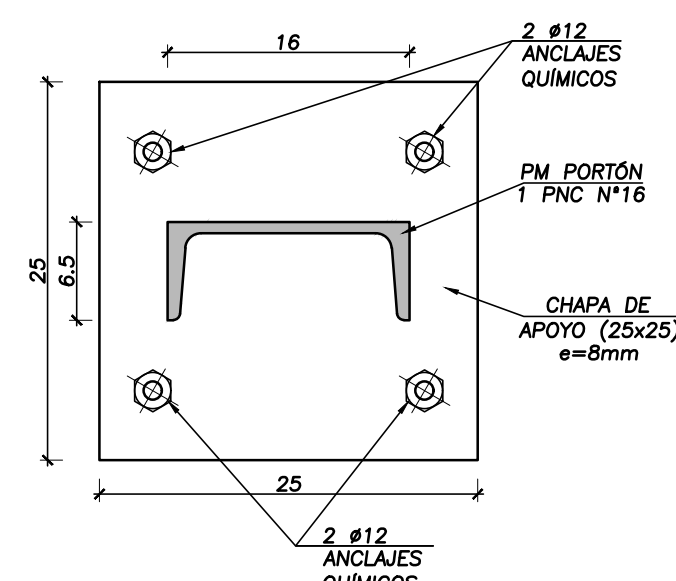
CORTE F3-F3
ESC. 1 : 10



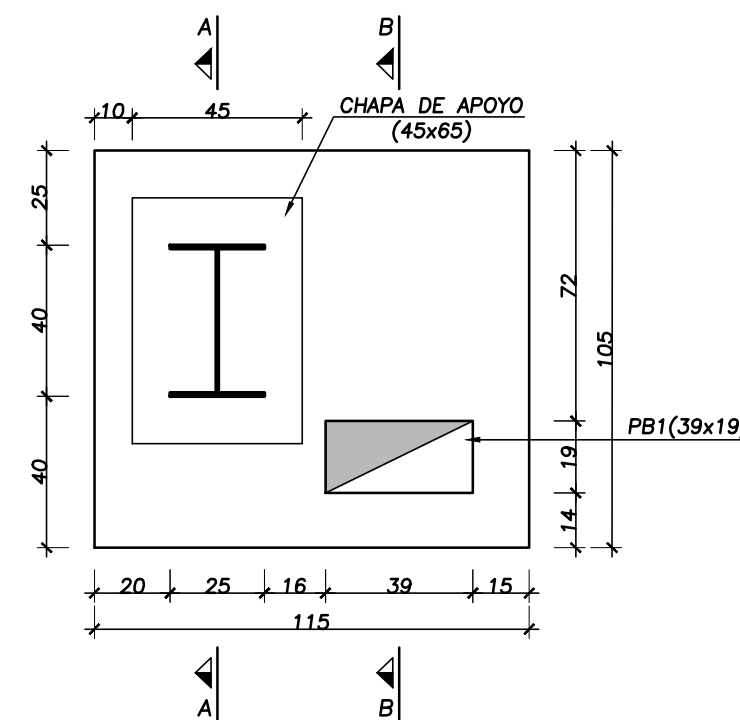
CORTE I-I
ESC. 1 : 10



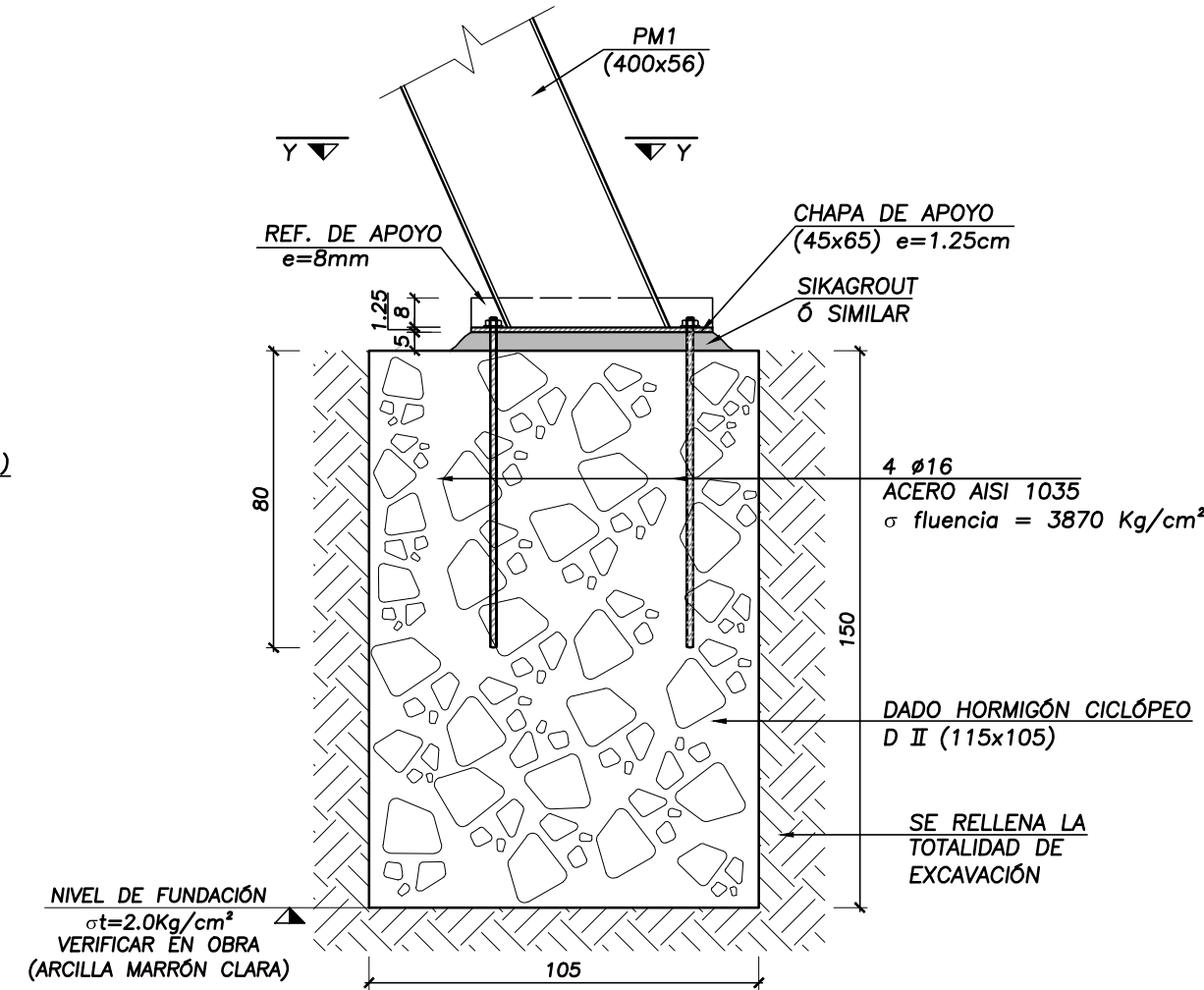
DETALLE GENERAL
APOYO PILARES PORTÓN ACCESO/LATERAL
_ESC. 1 : 5



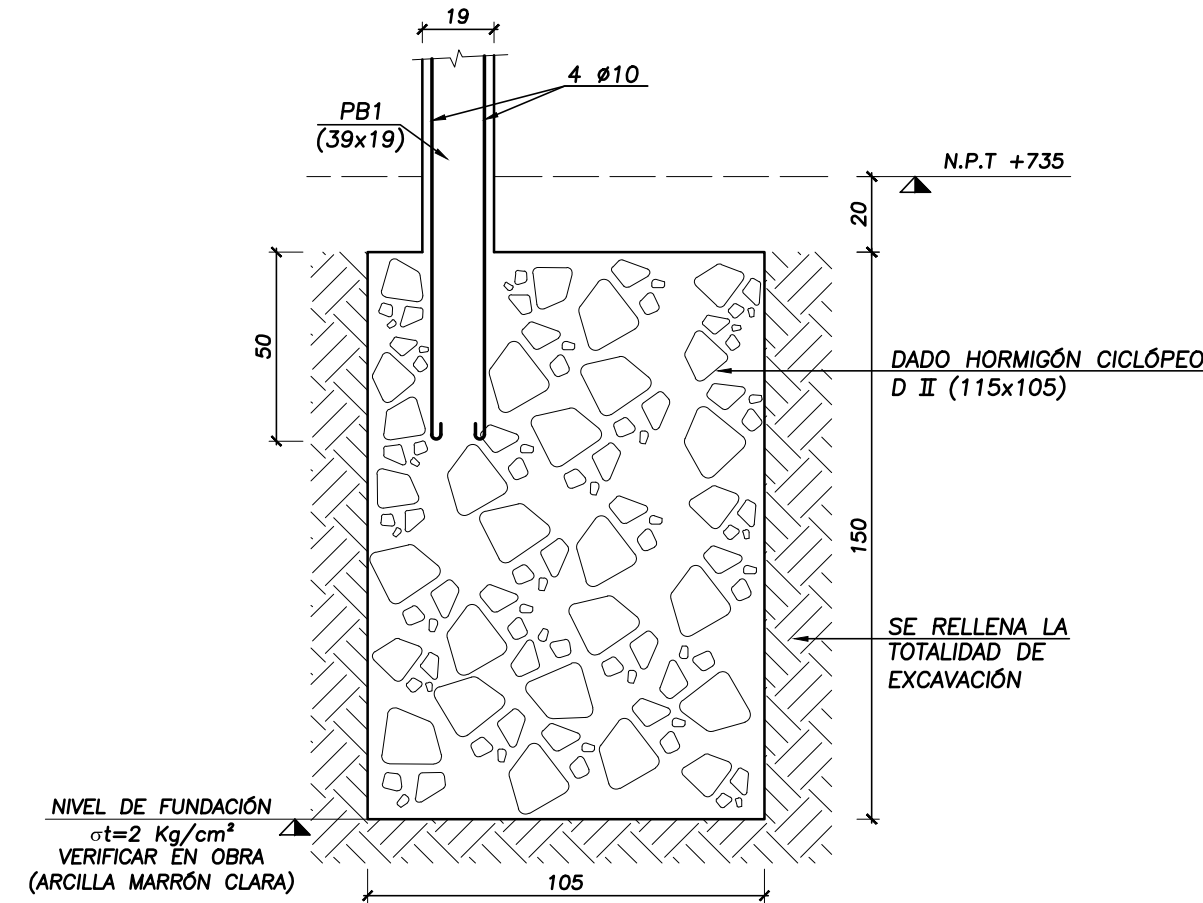
DETALLE DADO II (115x105)
ESC. 1 : 20



CORTE A-A
Esc. 1 : 20



CORTE B-B
Esc. 1 : 20



MATERIALES

* HORMIGÓN ARMADO
HORMIGÓN fck = 250 k/cm2
ACERO fyk = 5000 K/cm2
TODO EL ACERO SERA CONFORMADO
INCLUSIVE EL Ø6

*ESTRUCTURA METALICA: σf=2400kg/cm2

RECUBRIMIENTOS GENERALES

* PILARES : 2cm AL ESTRIBO
* LOSAS : 1.5cm
* VIGAS : 1.5cm AL ESTRIBO

* ZAPATAS EN CONTACTO CON TERRENO
: 3cm AL ESTRIBO
FUSTE : 2cm A LA ARM. EXTERIOR

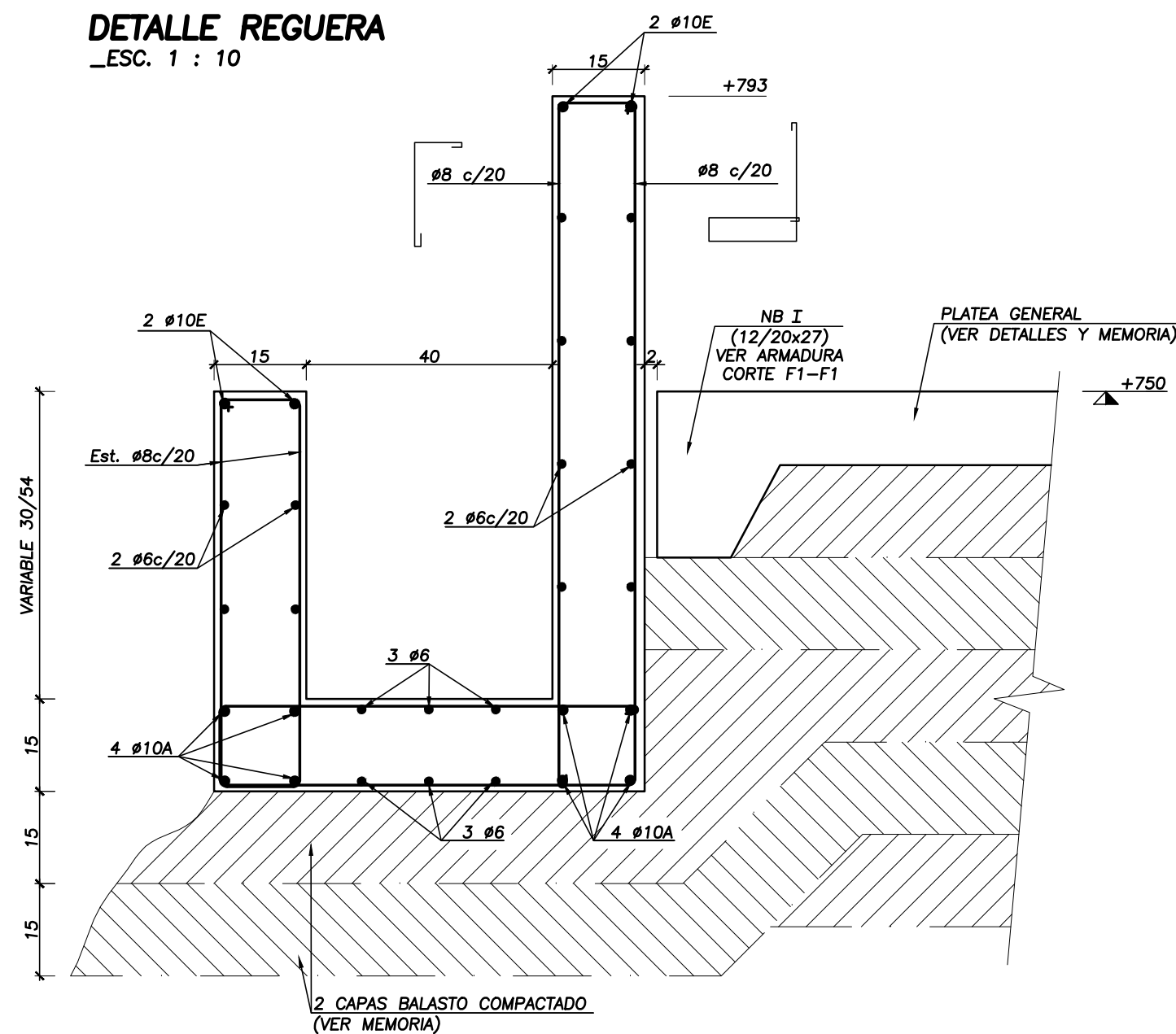
NOTAS

LA EMPRESA CONSTRUCTORA VERIFICARÁ CON LA DIRECCIÓN DE OBRA SI LA VERSIÓN A UTILIZAR DE ESTOS PLANOS ES LA ÚLTIMA REVISIÓN REALIZADA Y ES APTA PARA CONSTRUIR. TODAS LAS DIMENSIONES Y ARMADURAS INDICADAS EN ESTOS PLANOS SON LAS MÍNIMAS REQUERIDAS. PARA LA EJECUCIÓN DE LA OBRA LA EMPRESA CONSTRUCTORA VERIFICARÁ LOS NIVELES DE ENCOFRADO EN PLANTAS Y PLANILLAS, ASÍ COMO EL ACOTADO EN PLANTA Y EN DETALLES DE ESTRUCTURA, COMPARÁNDOLOS CON LOS PLANOS DE ARQUITECTURA. LA EMPRESA CONSTRUCTORA TAMBIÉN VERIFICARÁ QUE LOS PASES EN LOSAS, VIGAS Y PILARES INDICADOS EN ESTOS PLANOS, COINCIDAN CON LOS EXPRESADOS EN LOS PLANOS DE LAS INSTALACIONES (SANITARIA, ELÉCTRICA, ETC)

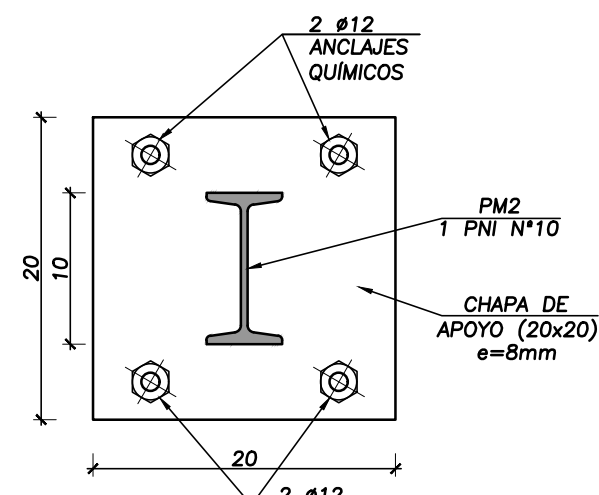
CONTRAFLECHA

SI NO ESTUVIERA INDICADA EN NUESTROS PLANOS, LA DIRECCION DE OBRA Y EL CONTRATISTA DEBERAN SOLICITARLA A NUESTRO ESTUDIO.

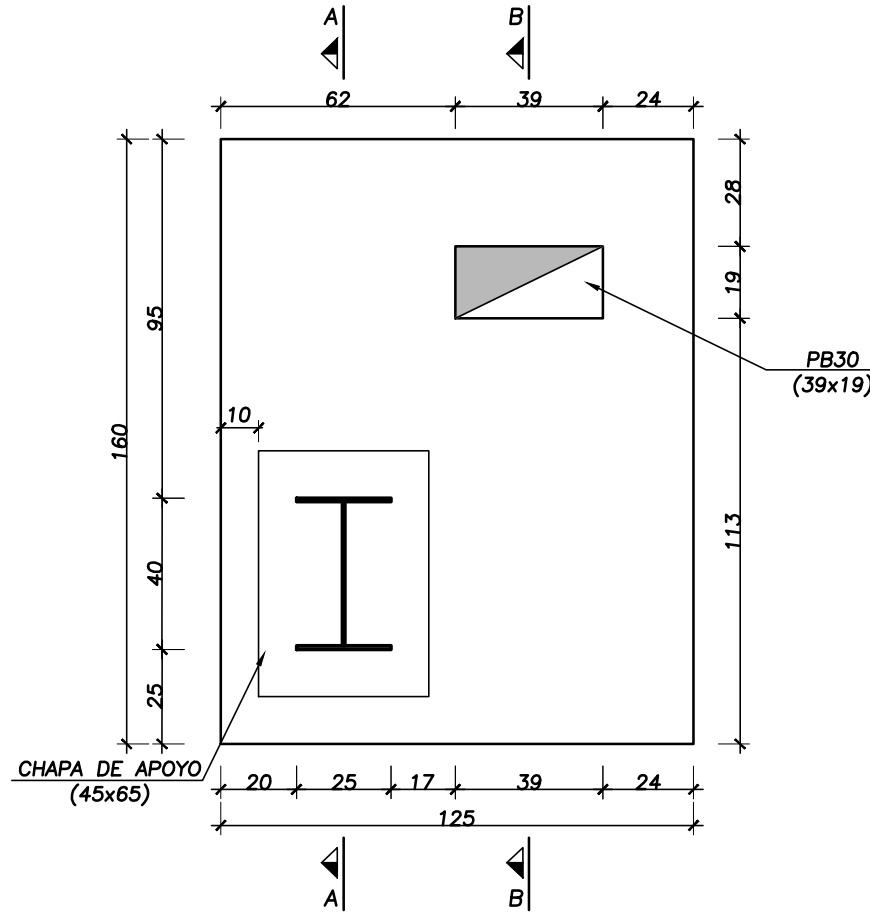
DETALLE REGUERA
_ESC. 1 : 10



DETALLE GENERAL
APOYO PM2 EN PLATEA
_ESC. 1 : 5

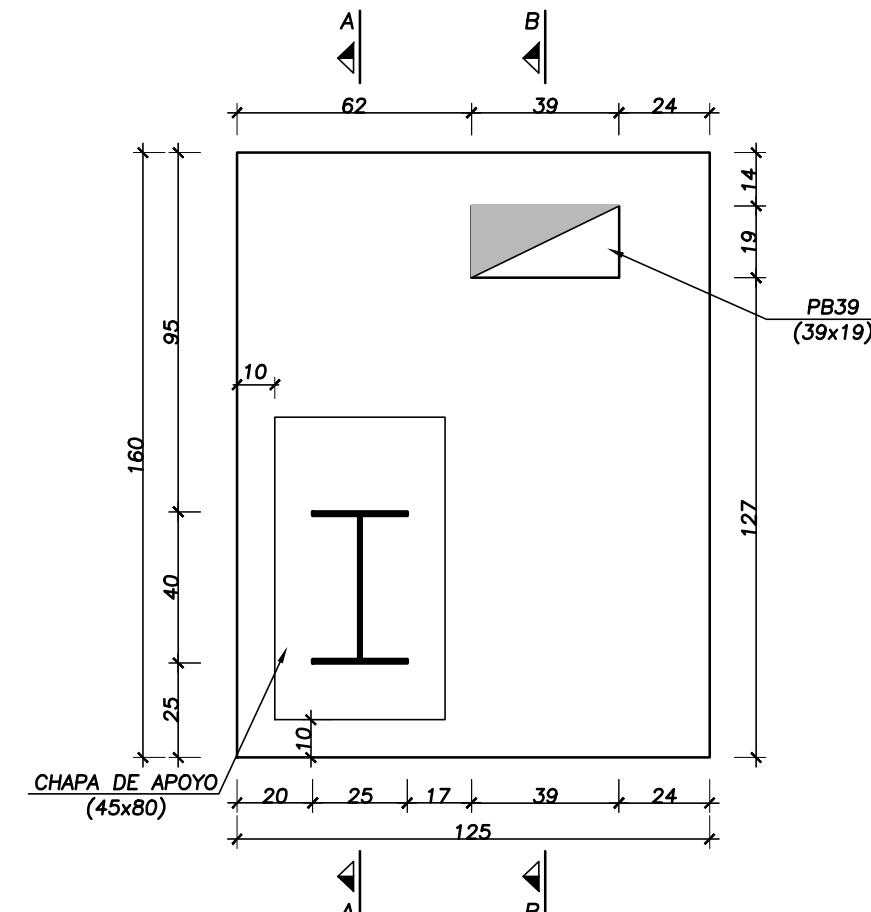


DETALLE DADO III (125x160)
ESC. 1 : 20



CORTES A-A Y B-B SON
SIMILARES A CORTES DE DADO II

DETALLE DADO IV (125x160)
ESC. 1 : 20



CORTES A-A Y B-B SON
SIMILARES A CORTES DE DADO II

MAGNONE-POLLIO
Ingenieros Civiles
estructuras

Ing.Mariella Pollio * Ing.Mario Magnone * Ing.Ricardo Magnone

Durazno 2004 eng. Blanes-c.p.11200
Montevideo-Uruguay
web: www.magnone-pollio.com

E-Mail:
info@magnone-pollio.uy
tel/fax: 2610 56 77 - 2610 56 80

AREA DE PROYECTOS	
DIRECCIÓN SECTORIAL DE INFRAESTRUCTURA	
GERENTE GENERAL	
OBRA: LICEO DE SAN ANTONIO	LOCALIDAD: SAN ANTONIO
CALLE: calle N°18 entre calle N°24 y Vía Férrea	DEPARTAMENTO: BALTEO
FECHA: 1/1/2020	ESCALA: INDICADA
PLANO DE: ESTRUCTURA	LÁMINA N°: L29
ARQUITECTO: ERNESTO MARTINEZ PUIGNIZO	FRMA:
AYTE. DE ARQTO:	FRMA:
TECNICO:	FRMA:
DEBUTANTE:	FRMA:

E04